

**PROSPEKT 2026
ÜBERLADEWÄGEN K-LINIE**

DE

K-linie

Brettmeister GmbH



Brettmeister

Brettmeister



2026

**PROSPEKT
2026
ÜBERLADE-
WÄGEN
K- LINIE
K3 - K4 - K6**

I. Vorstellung K-Linie

II. Basisdaten

III. Reiniger
Wahloptionen

IV. Modelle K-Linie

V. Optionen

VI. Vorteile und
technische Daten

WEGWEISER

Brettmeister GmbH

Dieselstraße 7
D-86556 Kühbach
Deutschland

I. VORSTELLUNG K-LINIE

Effizienzsteigerung in der Landwirtschaft wird heutzutage zunehmend überlebenswichtig für Agrarbetriebe aller Größenordnungen.

Die Überlader unserer K-Linie ermöglichen die Verwirklichung bisher unerfüllter Wünsche vieler Landwirte: Eine Ernte ohne Unterbrechung und Transporter, die dabei auf der Straße bleiben. Jedes Modell der K-Linie vereint in sich effektive Reinigung, flexibles Überladen und den Transport des Ernteguts. Die Anforderungen, die sich für unsere Kunden stellen, sind unterschiedlich, das wissen wir und bieten Ihnen deshalb verschiedene Modelle und Optionen an. Damit der K3 / K4 / K6 zu Ihrem K wird! Besuchen Sie uns auch im Internet und auf Socialmedia.

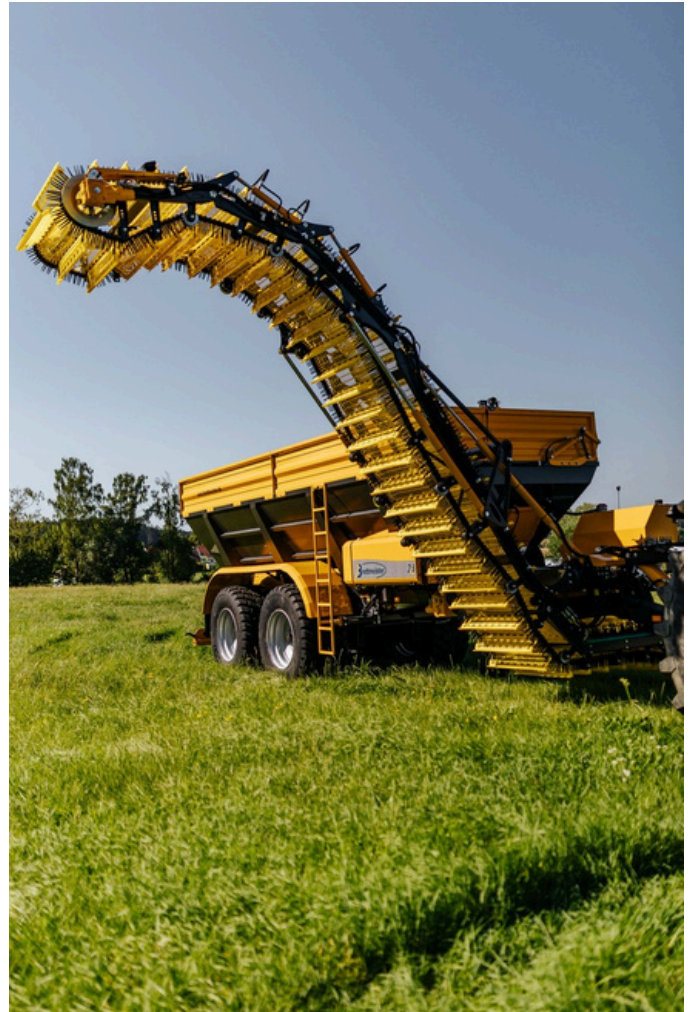
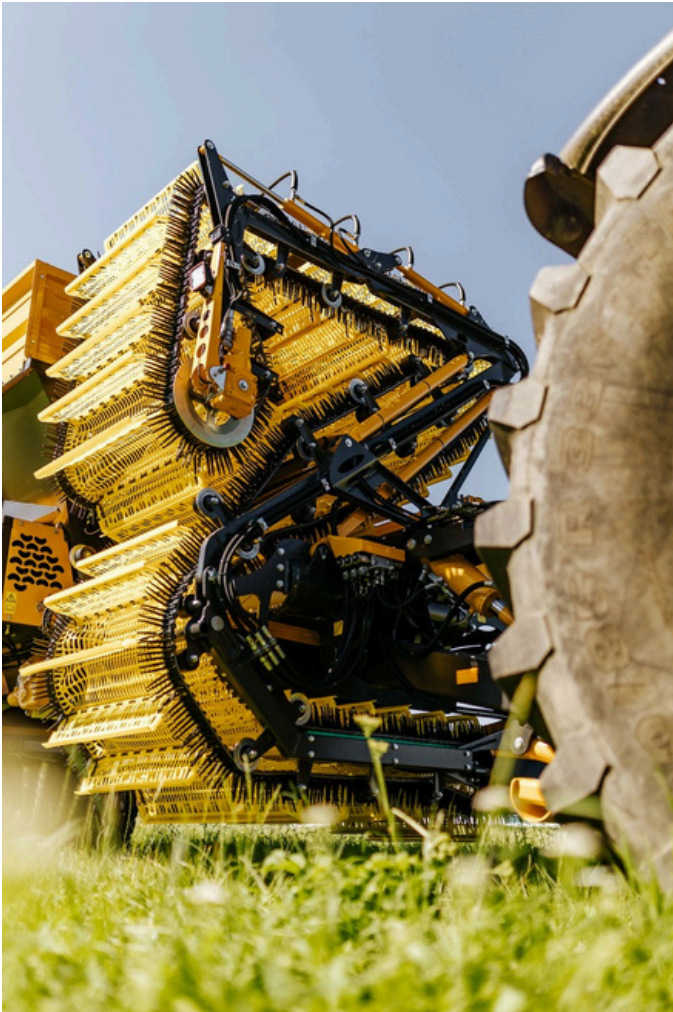
info@brettmeister.de



WWW.BRETTMEISTER.DE

II. BASISDATEN

Bänder Nur etwa 330 kg wiegt der gesamte Überladebandrahmen, das sorgt für einen sicheren Stand. Durch unsere Konstruktionslösung ist er dennoch äußerst verwindungssteif und robust. Insgesamt kann das Überladeband an vier Gelenken geklappt werden, das sorgt für schonendes Überladen und die nötige Transportbreite. Ein serienmäßiger Überlastsensor sorgt für maximale Leistung und verhindert ein "Festfahren" des Überladebandes. Mit der optionalen Memory-Funktion kann eine gespeicherte Position des Überladearmes per Knopfdruck automatisch angefahren werden. Das strapazierfähige Bunkerband wird über zwei Hydraulikmotoren mit Getriebe angetrieben. Eine stufenlose Geschwindigkeitsregelung ist hier, wie beim Überladeband, gegeben.



Hydraulik In der Grundausführung werden alle Funktionen über einen zentralen Hydrauliksteuerblock, welcher über Loadensing verfügt, versorgt. Dieser Hydrauliksteuerblock besitzt außerdem eine Notbetätigung, die sich unter einer Abdeckung befindet. Erhältlich ist eine Bordhydraulik. Damit können problemlos kleinere Traktoren, welche nicht die geforderten 140 l/min Hydraulikleistung erbringen, vorgespannt werden.

II. BASISDATEN



Steuerung Mit unserem modernen 7" Comfort Terminal haben Sie alle wichtigen Funktionen stets im Blick und die Bedienung des Überladewagens sicher im Griff. Alle Einstellungen lassen sich direkt am Terminal erledigen. Durch die Softwareentwicklung im eigenen Haus erhalten Sie ein perfekt abgestimmtes System. Im Überlader selbst werden Sie kaum Elektronik finden, diese haben wir in den Steckern der Hydraulikventile untergebracht. Jeder Ventilstecker ist an den selben drei Kabeln angeschlossen: Plus, Minus und Signal. Dadurch ist das System übersichtlich und ausfallsicher.

II. BASISDATEN

Bunker Eine stabile Stahlblechwanne mit Aufsatzbordwänden bildet den Bunker. Längs über dem Bunkerband befindet sich ein gummiverkleidetes Dach, hydraulisch verstellbar. Damit können festsitzende Nester gelöst und der Überlader komplett entleert werden. Optional lässt sich der Bunker auch am Heck entleeren.



Straßenfahrt 24 t zulässiges Gesamtgewicht, bis zu 80 km/h, vollgefedert und ein optional lenkbares Tandemaggregat mit 30.5 Zoll großen Reifen - in allen Überladermodellen.

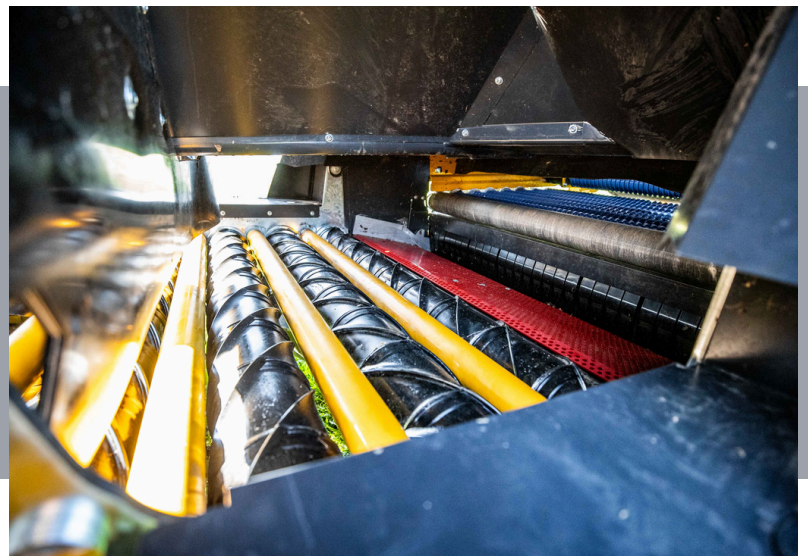
Die Voll-LED-Beleuchtung unterstreicht die hochwertige und zuverlässige Konstruktion. Da alle K-Modelle als Transportanhänger eingetragen sind, dürfen sie sogar beladen auf öffentlichen Straßen gefahren werden.

III. REINIGER Wahloptionen

Querwalzenreiniger



Mehrfachreiniger



Wahloptionen

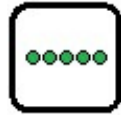
Wählen Sie zwischen

Querwalzen-, oder Mehrfachreiniger

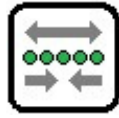
Alle Reinigungswalzen sind an einem Scherenmechanismus befestigt. Über das Bedienpult lässt sich die Neigung, die Drehzahl und der Walzenabstand verstellen.



Neigung -
Deichsel



Drehzahl -
Reiniger



Walzenab-
stand



Bordwand -
klappbar



Sensor-
abstand

Zur Reinigung der Walzen gibt es einen Eilgang. Die Reinigungswalzen am Längswalzenreiniger werden über ein Stirnradgetriebe verbunden und durch einen Hydraulikmotor angetrieben. Einen eigenen Hydraulikmotor pro Walze besitzen die übrigen Reinigermodelle. Sowohl die Drehzahl als auch die Öffnung lassen sich stufenlos über das Bedienpult anpassen. Die Walzen selbst sind aus schonendem Gummi, unterschiedliche Durchmesser sind erhältlich.



IV. MODELLE K-LINIE

K3 - K4 - K6

Der K3, das erste Modell der K-Linie, verbindet Transport, Reinigung und Überladen des Ernteguts und ermöglicht so eine Ernte ohne Unterbrechung und Transporter, die dabei auf der Straße bleiben.

Die 3 steht für:

Transport des Ernteguts zwischen Roder und Transporter.

Reinigung des Ernteguts, pro Bunkerinhalt um bis zu drei Kubikmeter Erde, durch die zusätzliche Reinigungseinheit zwischen Bunkerband und Überladeband. Erde und Anhaftungen bleiben so dort, wo sie hingehören - auf dem Acker. Die Reinigungsleistung ist dabei bequem von der Kabine aus regulierbar.

Überladen des Ernteguts durch den stufenlos verstellbaren Ausleger und das schonend. Mit der optionalen Memory-Funktion können Sie zwei beliebige Positionen aller Gelenke abspeichern und bequem über eine Taste automatisch anfahren.



K4



Der K4, der große Bruder des K3, kommt dann zum Einsatz, wenn maximale Schlagkraft und höchste Überladegeschwindigkeit gefordert sind. Durch die deutlich vergrößerte Reinigungsfläche und dem breiteren Überladeband ist er doppelt so schnell wie der K3*.

Ein Bunkerinhalt von 22 - 24 Kubikmeter kann in ca. 3 Minuten entladen werden. Die Entladezeit variiert je nach Verschmutzungsgrad und Anforderungen.

*Maximal Angabe im Vergleich zum K-Linien Modell K3

Die 4 steht für:

Transport des Ernteguts zwischen Roder und Transporter.

Reinigung Erde und Anhaftungen

bleiben so dort, wo sie hingehören - auf dem Acker. Die Reinigungsleistung ist dabei bequem von der Kabine aus regulierbar.

Überladen Reinigung und Leerung Bunkerinhalt in bis zu 3 Minuten.

Geschwindigkeit und Größe Eine vergrößerte Reinigungsfläche und das breitere Überladeband ermöglichen ein deutlich schnelleres Überladen als beim K3.

Brettmeister

In unserem neuesten Überladermodell, dem **K6**, implementieren wir die Technologie der Luftabscheidung in die K-Linie. Durch ein leistungstarkes Gebläse werden Steine vom Ernteerzeugnis während des Überladeprozesses getrennt.



Eine Funktion, die besonders in Anbaugebieten mit hohem Steinaufkommen eine absolute Arbeitserleichterung und Zeitersparnis darstellt. Die Bunkerkapazität beläuft sich auf 24 Kubikmeter. Durch seine Abmessungen ist die Straßenzulassung als Transportanhänger weiterhin möglich.

Die 6 steht für:

Transport des Ernteguts zwischen Roder und Transporter.

Reinigungsfunktion wie bei allen anderen Modellen der K-Linie.

Überladen des Ernteguts durch den stufenlos verstellbaren Ausleger und das schonend.

Vergrößerte Reinigungsfläche

Steinseparation durch Luftabscheidung

Logistik-Vorteil durch die Trennung des Ernteguts von schweren Steinen.



V. OPTIONEN FÜR DIE K-MODELLE

Exemplarisch einige Optionen, die wir Ihnen für die Modelle der K-Linie anbieten:



Bordwand, klappbar

Zweite Bordwand ebenfalls hydraulisch klappbar.

Kameras

Überwachungsmonitor mit 4 hochauflösenden Kameras (inkl. Nachtsichtmodus).



Erdunker

Der Erdbunker ermöglicht die gleichmäßige Verteilung der abgereinigten Erde auf dem Feld.

Bordhydraulik

Für Traktoren mit weniger als 140 l/min Hydraulikleistung.
Standard bei K4 und K6.

Getreideschnecke

Vorrüstung (Ölversorgung, 2 Steuergeräte und hydraulischer Schieber)

Getreideschnecke (Länge 5,4 m, Durchmesser 250 mm, 120 t/h, mit Anbaurahmen und Montage)

VI. VORTEILE UND TECHNISCHE DATEN

- **Abreinigung** von bis zu 3 Kubikmeter pro Bunkerinhalt
- **höhere Rodeleistung** um bis zu 20 %
- **verringerte Erdabtragung**: Die abfallende Erde bleibt wo sie hingehört.
- **geringe Straßenverschmutzung**
- **niedrige Unterhaltskosten**
- **langlebige und robuste Konstruktion**
- **entwickelt und gebaut in Deutschland mit 30 Jahren Erfahrung im Maschinenbau**
- **schnelle Ersatzteilversorgung**, da fast alle Teile bei uns gefertigt werden





Länge x Breite x Höhe	ca. 10,8 m x 2,75 m x 3,5 m	ca. 11,8 m x 2,75 m x 3,7 m	ca. 11,9 m x 2,75 m x 3,7 m
Leergewicht	ab 9,2 Tonnen	ab 10,5 Tonnen	ab 12 Tonnen
Überladeband	vierteiliger Bandrahmen, hydraulisch verstellbar, 1050 mm breites Taschenband	vierteiliger Bandrahmen, hydraulisch verstellbar, 1350 mm breites Taschenband, Neigung 15 °	vierteiliger Bandrahmen, hydraulisch verstellbar, 1050 mm breites Taschenband
Reinigung	verstellbarer Längswalzen-, Querwalzen- oder Mehrfachreiniger, 2 Fallstufen	verstellbarer Längswalzen-, Querwalzen- oder Mehrfachreiniger, 2 Fallstufen	verstellbarer Längswalzen-, Querwalzen- oder Mehrfachreiniger, 2 Fallstufen, Luftabscheidung (Steinseparation)
Reiniger-einheiten	1-fach (1,2 qm)	2-fach (3,0 qm)	2-fach (3,0 qm)
Bunkerband	Geteiltes Gummiband auf PU Boden mit Dual-Antrieb		
Überladeweite /-höhe	je 5 Meter		
Bunkerinhalt	22 / 24 Kubikmeter		
Überladeleistung	je nach Verschmutzung ca. 80 - 150 t/h	je nach Verschmutzung ca. 150 - 300 t/h	je nach Verschmutzung ca. 50 - 80 t/h
Anforderungen Schlepper	Loadsensing (min. 140 l/min oder Zapfwelle + optionale Bordhydraulik), Kugelkopf K80	Loadsensing Anschluss (immer Bordhydraulik), Zapfwelle (1000), K80	Loadsensing (min. 160 l/min), Zapfwelle (1000), K80, 150 kW (ca. 200 PS)
Besonderheiten		vergrößerte Reinigungsfläche und breiteres Überladeband	Luftabscheidung zur Steinseparation



Brettmeister GmbH

Dieselstraße 7
D-86556 Kühbach

fon + 49 8251 53002
fax + 49 8251 51148

www.brettmeister.de
info@brettmeister.de



PROSPEKT 2026 Vers. 1
ÜBERLADEWÄGEN
K-LINIE K3 - K4 - K6

